

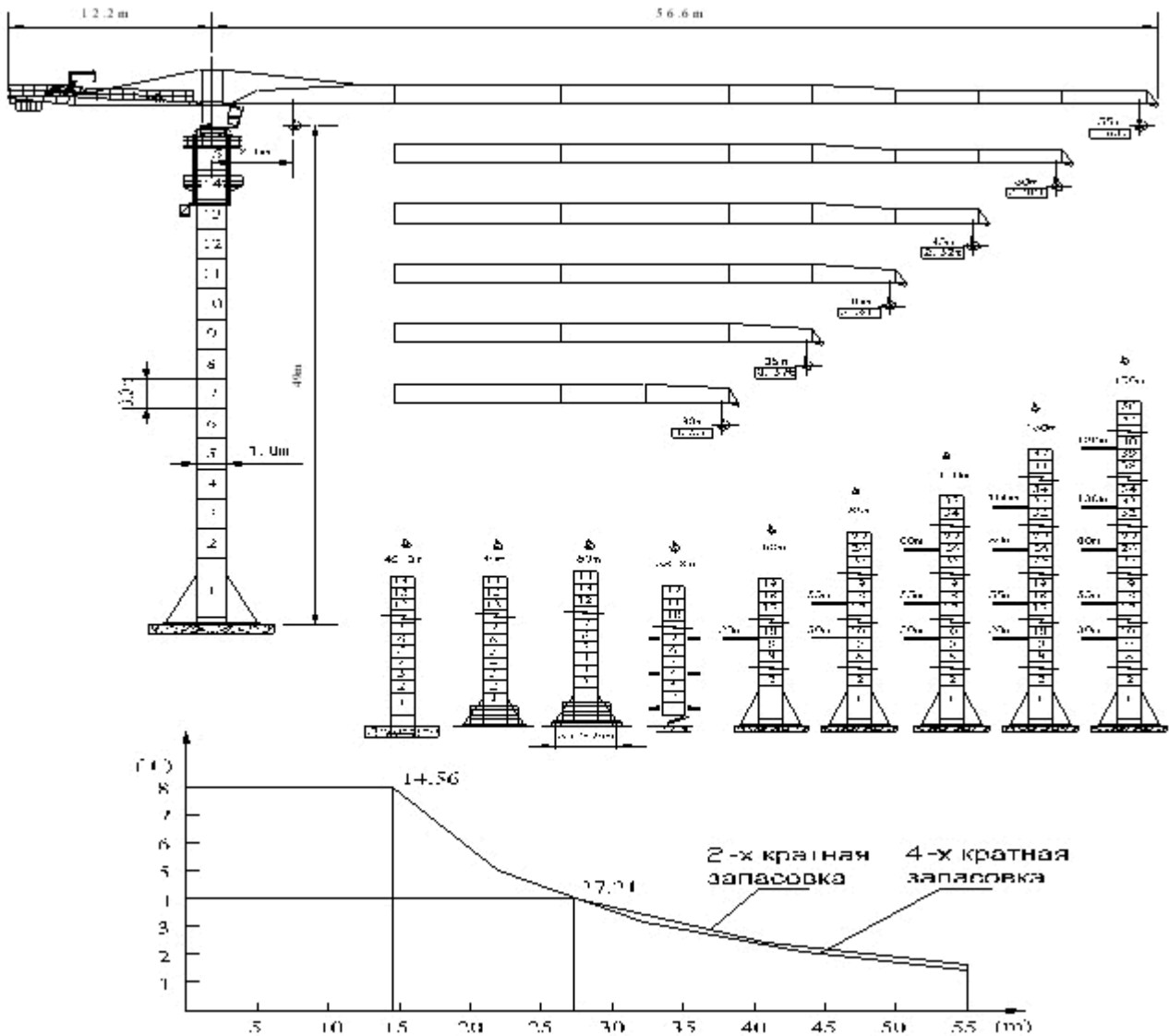
QTZ105

Башенные краны серии QTZ безоголовочные

Для кранов данной серии применяется конструкция без оголовка. Они отличаются отсутствием предварительной сборки стрелы, небольшой площадкой для монтажа, простотой регулировки вылета по необходимости работы, что делает его более адаптивным к условиям строительной площадки.

Башенные краны QTZ 105 безоголовочные

Тип: полноповоротный



Характеристики грузоподъемности безголовочного башенного крана QTZ105

Длина стрелы, м	Кратная заповсовка	Характеристики грузоподъемности											
		3.0-14.56	15.44	17.08	18.2	18.37	24	30	35	40	45	50	55
55	IV	8.00	7.50	6.69	6.22	6.15	4.50	3.42	2.79	2.34	1.97	1.68	1.45
	II	4.00	4.00	4.00	4.00	4.00	4.00	3.57	2.94	2.49	2.12	1.83	1.60
50	IV	8.00	8.00	7.16	6.67	6.60	4.83	3.68	3.03	2.54	2.16	1.85	
	II	4.00	4.00	4.00	4.00	4.00	4.00	3.83	3.18	2.69	2.31	2.00	
45	IV	8.00	8.00	8.00	7.45	7.38	5.43	4.16	3.44	2.89	2.47		
	II	4.00	4.00	4.00	4.00	4.00	4.00	4.00	3.59	3.04	2.62		
40	IV	8.00	8.00	8.00	8.00	7.92	5.85	4.50	3.73	3.15			
	II	4.00	4.00	4.00	4.00	4.00	4.00	4.00	3.88	3.30			
35	IV	8.00	8.00	8.00	8.00	7.92	5.85	4.50	3.72				
	II	4.00	4.00	4.00	4.00	4.00	4.00	4.00	3.87				
30	IV	8.00	8.00	8.00	8.00	8.00	5.91	4.55					
	II	4.00	4.00	4.00	4.00	4.00	4.00	4.00					

Основные технические характеристики крана QTZ 105

Длина стрелы, м	30.67	35.67	40.67	45.67	50.67	55.67
Грузоподъемность макс.: т запасовка: 2-х кратная/4-х кратная	4.0/8.0	4.0/8.0	4.0/8.0	4.0/8.0	4.0/8.0	4.0/8.0
Грузоподъемность при макс. вылете: т запасовка: 2-х кратная/4-х кратная	4.0/4.55	4.0/3.86	3.3/3.15	2.7/2.55	2.0/1.85	1.6/1.45
Максимальный грузовой момент, т×м	163.8	162.4	162.4	152.2	138	129.8
Высота подъема максимальная, м.						
Стационарно с анкерными болтами: свободностоящий / с пристёжкой	49/170					
Стационарно с балластами	49					
Стационарно с закладной секцией башни:свободностоящий / с пристёжкой	48.3/170					
На рельсовом пути	50					
Максимальный вылет, м	30	35	40	45	50	55
Допускаемый рабочий вылет при макс.грузоподъёмности (запасовка: 2-х/4-х кратная),м	30/18.37	35/18.2	34/18.2	32/17.08	28/15.44	27.27/14.56
Вылет минимальный, м.	3.0	3.0	3.0	3.0	3.0	3.0

Основные характеристики механизмов безоголовочного башенного крана QTZ105

Наименование	Обозначение	Характеристики механизмов				Мощность (кВт)
		2-х кратная запасовка		4-х кратная запасовка		
Механизм подъема		Скорость (м/мин)	Соответствующая грузоподъемность (т)	Скорость (м/мин)	Соответствующая грузоподъемность (т)	
	SQ20A	10/35/70	4/4/2	5/17.5/35	8/8/4	30/30/8.0
	BQ20	40~100 0~40	4~1.6 4	20~50 0~20	8~3.2 8	37
Механизм изменения вылета	BB45	20/40 м/мин				3.0/4.5
	BF-8	0~60 м/мин				4.0
Механизм поворота	HJ80-140C	0~0.71 об/мин				2×3.7
Механизм передвижения крана	XZ-105	0~20 м/мин				2×4.0
Механизм самоподъема	TQY80	0.40 м/мин				7.5