

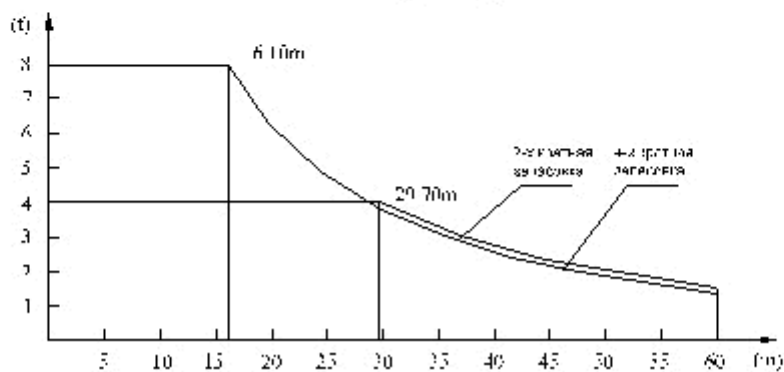
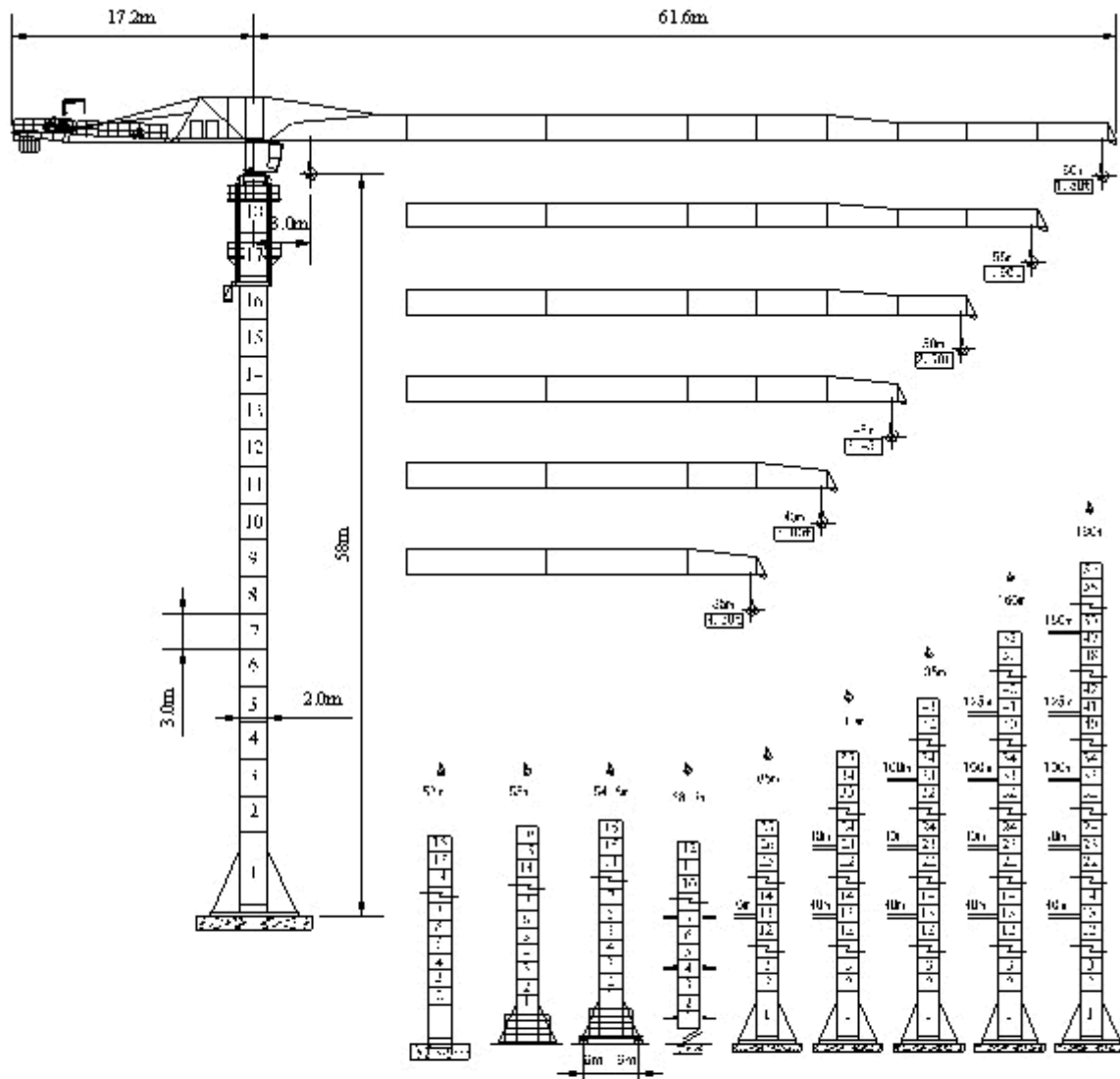
## QTZ125B

### Башенные краны серии QTZ безоголовочные

Для кранов данной серии применяется конструкция без оголовка. Они отличаются отсутствием предварительной сборки стрелы, небольшой площадкой для монтажа, простотой регулировки вылета по необходимости работы, что делает его более адаптивным к условиям строительной площадки.

### Башенные краны QTZ 125B безоголовочные

Тип: полноповоротный



### Характеристики грузоподъемности безоголовочного башенного крана QTZ125B

Длина стрелы, м	Кратная запосовка	3.0-16.1	17.2	20.1	21.8	24	30	35	40	45	50	55	60
		60	IV	8.00	7.44	6.22	5.65	5.04	3.83	3.13	2.60	2.20	1.88
	II	4.00	4.00	4.00	4.00	4.00	3.93	3.24	2.71	2.31	1.99	1.72	1.50
55	IV	8.00	8.00	6.71	6.11	5.45	4.16	3.42	2.86	2.43	2.08	1.80	
	II	4.00	4.00	4.00	4.00	4.00	4.00	3.52	2.96	2.53	2.18	1.90	
50	IV	8.00	8.00	8.00	7.29	6.53	5.02	4.15	3.50	2.99	2.59		
	II	4.00	4.00	4.00	4.00	4.00	4.00	4.00	3.61	3.10	2.70		
45	IV	8.00	8.00	8.00	8.00	7.18	5.54	4.60	3.90	3.35			
	II	4.00	4.00	4.00	4.00	4.00	4.00	4.00	4.00	3.45			
40	IV	8.00	8.00	8.00	8.00	7.18	5.54	4.60	3.90				
	II	4.00	4.00	4.00	4.00	4.00	4.00	4.00	4.00				
35	IV	8.00	8.00	8.00	8.00	7.18	5.54	4.60					
	II	4.00	4.00	4.00	4.00	4.00	4.00	4.00					

### Основные технические характеристики безоголовочного крана QTZ 125B

Длина стрелы, м		35,67	40,67	45,67	50,67	55,67	60,67
Грузоподъемность макс., т, 2-х/4-х кратная		4,0/8,0	4,0/8,0	4,0/8,0	4,0/8,0	4,0/8,0	4,0/8,0
Грузоподъемность при макс. вылете, т запосовка: 2-х/4-х кратная		4,0/4,6	4,0/3,9	3,45/3,35	2,70/2,59	1,9/1,8	1,50/1,39
Максимальный грузовой момент, т × м		197,2	197,2	197,2	181,5	155,7	145,8
Высота подъема макс., м	Свободно стоящий	стационарно к фундаментной крестовине	58				
		стационарно с закладной секцией башни	52				
		стационарно с центральными балластами	58				
	с пристёжкой: 2-х/4-х кратная	180/70					
Максимальный вылет, м		35	40	45	50	55	60
Допускаемый рабочий вылет при макс. груз-носе (запасовка: 2-х/4-х кратная), м		35/21,8	40/21,8	40/21,8	36,9/20,1	31,6/17,2	29,6/16,1
Вылет минимальный, м		3,0	3,0	3,0	3,0	3,0	3,0

**Основные характеристики механизмов безоголовочного башенного крана QTZ125B**

Наименование	Обозначение	Характеристики механизма				Мощность (кВт)
		2-х кратная запосовка		4-х кратная запосовка		
		Скорость (м/мин)	Соответствующая грузоподъёмность (т)	Скорость (м/мин)	Соответствующая грузоподъёмность (т)	
Механизм подъема	70RCS25	0~100	2.5	0~50	5	51.5
		0~50	5	0~25	10	
	BQ25	40~100	5~2	20~50	10~4	45
		0~40	5	0~20	10	
	SQ20A	10/35/70	4/4/2	5/17.5/35	8/8/4	30/30/8.0
BQ20	40~100	4~1.6	20~50	8~3.2	37	
	0~40	4	0~20	8		
Механизм изменения вылета	6DPC4	7/32.5/65 м/мин				0.6/2.2/4.4
	BF-10	0~60 м/мин				4.0
Механизм поворота	HJ100-157.5C	0~0.63 об/мин				2×3.7
Механизм передвижения крана	XZ-250	0~20 м/мин				4×4.0
Механизм самоподъема	TQY160	0.40 м/мин				11